



あたらしいあしが、生まれる場所

# Community Design Cafe



コミュニティ・デザイン・カフェ

たくさんの人たちが集い、「コミュニティ」を「デザイン」する...  
そんな「カフェ」のようなセンターをめざしています。

生きがいごと  
サポートセンター  
阪神北

CDC NEWS vol. 46  
2011.12



就労支援もやっています！

## お仕事、いっしょに 探しましょう

県下に6か所ある「生きがいごとサポートセンター」では、法人設立やコミュニティビジネスの起業相談、その後の運営支援と共に、生きがいを持って仕事に就きたいという方のために、職業相談・就職促進事業として、無料職業紹介所を運営していることをご存知でしょうか？

阪神北では、専門の相談員が就職への思いや、困っていることなど、ていねいにお聴きし、相談者の「伴走者」のように、いっしょに仕事探しのお手伝いをしています。

これは相談者一人一人に寄り添いながら、希望と職歴を棚卸し、納得（自己理解）ができた時点で、相談者にあった求人と一緒にピンポイントで探してゆくという手法と、就職促進ミーティングなどを通して、担当者と他のスタッフが情報共有しながら進めてきた結果だと思えます。

今年は、東日本大震災による阪神間への避難者の方の就業相談も数件ありました。どなたも何回も熱心に相談に来られ、幾度ものトライを経た後、よいお知らせの連絡がいただけたことは、本当にうれしく、お役に立ててよかったですと感じています。

また就業相談から、起業相談に移行したケースもあります。当初はお仕事探しにいられていたところ、よくお伺いしていくうちに専門的なスキルも経験もあるものの、現状の求人市場では募集があまりに少なく就職は難しそうということから、一念発起し、仲間とNPO法人を設立されました。

このように生きがいごとサポートセンター阪神北では、10年余の経験を活かし、一貫して「はたらく（傍楽）」ことを中心に就業、起業、

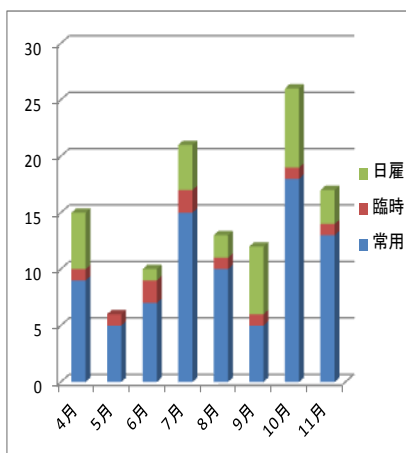
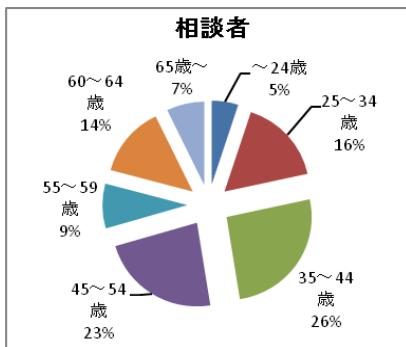
運営を継続するためのお手伝いと、講座などを通して、働き方の提案をしています。

皆さんも働くことに迷ったら、一度当センターにお越しください。

お待ちしております。

訪れる相談者は、年齢も幅広く、相談内容もまちまちですが、モットーとして「気持ちに寄り添う」、相談後に積極的に就職活動に取り組めるよう「元気になってもらう」ことを大切にしています。

今年の特徴としては、昨年にも増して厳しい就職環境の中、常用雇用の比率が増えています。



生きがいごとサポートセンター阪神北

お仕事 いっしょに探しましょう

すべて無料

生きがいごとサポートセンター阪神北では無料職業紹介を行っています。あなたの就職活動をスタッフがサポート。お話を伺い、相談のペースに合わせてお仕事を探し、見込める職種から具体的な解決方法をみつけていきます。

1 ご相談 2 優先度の決定 3 面接作成 4 面接

求職者として登録した人と積極的に求人情報をご紹介します。

【お問い合わせ】  
TEL 0797-85-7775

【開館時間】火曜日～土曜日 9:00～18:00 (日・月・初休)

《開催しました！》  
「支援されるNPOになるための  
情報発信力UPセミナー」

Q:さて、なんの数字でしょう？  
43,631 と 46,991  
1,776 と 1,925 と 1,568

去る11月26(土)10:00~16:00、まる1日かけてNPOの広報力向上を目指し、セミナーを開催しました。

講師は「情報発信のことならこの人！」と評判の日本財団CANPAN事務局の山田泰久さん。

以前からある広報の手法に加え、最近増えたインターネットを活用したものまで、幅広い情報発信ツールの特徴と活用方法を学びました。

★★なぜ、今、情報発信力が必要なのか？★★

今年は、改正NPO法、新寄付税制法案が可決、成立されたこともあり、これまで高いハードルであった「認定NPO法人※」にぐっとなりやすくなりました。そうすると寄付(=支援者)を集めることは、NPO法人にとってますます重要になってきます。



つまりNPO法人は、新しい公共の担い手として、いかに多くの市民をはじめ多様なセクターに「支援されているか」が、問われる時代になってきたということです。

今回のセミナーもこの点に着目し、情報発信は、これまでの「なんとなくやらないといけなからやっている…」という、義務のためから、広報活動によって支援者を増やすチャンスを得るために必要なのだということをこれまで以上に意識し、活動の発展のための最も重要な事柄と位置付けましょうというのがテーマでした。

(※認定NPO法人については本誌4面をご覧ください)

★★NPOの情報発信のノウハウとは★★

では、情報発信を上手に行うには、どんな方法があるのでしょうか。

その前に、皆さんの団体は情報発信のツールをどのくらい持っていますか？

発信の手法をざっと書き出してみれば、下記のようになります。

情報発信の手法			
面談	名刺の裏	メール	ホームページ
セミナー	パンフレット	メルマガ	ブログ
イベント	会報誌	メーリングリスト	ツイッター
ブース出展	チラシ		YouTube
講師	事業報告書		Ustream
	新聞寄稿		自治体や、NPOセンター等のHP
	マスコミ活用		

これらのツールを発信の目的、情報の内容、対象者によって、使い分けることが必要です。

また、一つ一つを別々に発信すると、かなりの時間が必要になるので、あらかじめ同じ素材を使い回せるように作り込んでおくことも大切。

ところで、あなたは他の団体がどのように情報発信をしているか、リサーチしていますか？

上手な情報発信をするには、発信のうまい団体の情報を、関心をもって受け手の立場で見て、参考になりそうならどんどん真似てやってみること。そうすると「あの団体は情報発信をきちんとしている」と認識してもらえ、信用が増します。

今やHP、ブログやツイッター、フェイスブックなどのインターネット上のツールは、「好き・嫌い」や「できる・できない」ではなく活用できることが前提の時代になっています。

今回の震災でも、情報収集・発信はもとより、寄付までも「ネットです」というのが当たり前になっていました。特に寄付をする場合に、どんな団体か？きちんとした活動をしているか？事業規模は？など調べた上で、どの団体に寄付をすべきか選択した人も多かったようです。

ネット上のツールは、ほとんどお金をかけずにできるというのも大きなメリットです。ぜひ億劫がらずに活用ください。協力します！

答え：上段=全国のNPO法人数とコンビニの数  
下段=兵庫県のNPO法人と小中学校数、コンビニの数

## 地域社会に貢献する人々を応援します！

# 生きがいしごととNEWS

★お問い合わせは、生きがいしごと  
サポートセンター阪神北まで  
TEL 0797-85-7775  
FAX (専用) 0797-85-7799

生きがいしごとサポートセンター阪神北では、求人、就職のご相談を随時受け付けております。お気軽にお問い合わせください。 ※ 下記は12月20日現在の求人の一部です（求人内容はホームページにて随時掲載中）

仕事内容	「ひょうごコミュニティ基金」 設立準備にかかわる業務	介護業務	リフト（リーチカウンター） 作業
団体名	特定非営利活動法人 市民活動センター神戸	特定非営利活動法人 らぼーる	株式会社 エヌアイエス 尼崎出張所
勤務地	神戸市中央区	宝塚市	尼崎市
資格・経験	社会人経験が3年以上ある方	ヘルパー2級以上（経験者歓迎）	リフト免許・実務経験者
求人数	1名	3名	若干名
提出書類	履歴書・写真・小論文	履歴書・写真	履歴書・写真
勤務形態	正社員以外（平成24年1月5日～ 平成24年3月31日 更新の可 性あり）	パートタイム	パートタイム
勤務時間	火～土 9：30～18：00	週2～3日（応相談） 9：00～17：00 10：00～18：00	6：00～翌7：00 シフト制（うち8時間）
報酬	日給月給 基本給： 160,000円～220,000円 交通費支給 月：25,000円まで	時給 850円～（ヘルパー2級以 上）経験等考慮します 交通費支給（月15,000円まで）	時間給 1150円 交通費一部支給
保険	健康・厚生年金・雇用・労災	勤務時間による	健康・厚生年金・雇用・労災
備考	パソコン基本操作必須	気軽に見学に来て下さい	社員登用あり

仕事内容	障害者の就労継続支援	調理、洗い場作業	生活援助及び身体介護
団体名	特定非営利活動法人 アミーゴ	有限会社 八まき	株式会社 エアグランテ ヘルパー事業所
勤務地	伊丹市	宝塚市	ご利用者様自宅（宝塚・尼崎等）
資格・経験	ヘルパー資格（無資格可）	不問	ヘルパー2級以上
求人数	1名	1～2名	1～3名
提出書類	履歴書・写真	履歴書・写真	履歴書・写真
勤務形態	パートタイム	パートタイム	①正職員 ②パートタイム
勤務時間	月～金 10：00～15：00 JR宝塚駅より送迎あり	週4～5日 9：00～15：00	月～金 9：00～18：00 シフト制
報酬	時間給 740円～	時間給 800円 交通費 月：5,000円以内	①月給 140,000～180,000円 ②時間給 1,200～1,950円 交通費 支給5,000円/月 まで
保険	勤務時間による	なし	健康・厚生年金・雇用・労災
備考	準スタッフの募集です。		新しい事業を私たちと一緒に盛り 上げていただける方を募集しま す。



## 各種講座・相談のお知らせ

- ◆事務局実務：「法人になったら必ずやること！」講座 /参加費 1,000 円(1 団体)  
1/20 (金) 13:30～15:00 /場所：(特)宝塚 NPO センター(ソリオ 1、3 階)
  - ◆会計実務：「会計講座～年度末に忘れず、やること～」/参加費：各 1,000 円(1 団体)  
2/22(水)13:30～15:30 /場所：宝塚市男女共同参画センター(ソリオ 2、4 階)
  - ◆起業支援：「身の丈起業～事業のタネをみつけよう～」/参加費：1000 円  
1/21 (土) 13:30～16:30/場所：宝塚市男女共同参画センター(ソリオ 2、4 階)
  - ◆CB ジョブ入門：「自立農力～農業をやってみたい人集まれ～」/参加費：1000 円  
1/28 (土) 13:30～16:30/場所：宝塚市男女共同参画センター(ソリオ 2、4 階)
  - ◆地域の担い手：「55 歳からの人生設計～年金活用法と生きがい～」/参加費：1000 円  
2/18 (土) 13:30～16:30/場所：宝塚市男女共同参画センター(ソリオ 2、4 階)
- ☆専門家を派遣します：会計、経営、組織、運営方法などに困ったら、各分野の専門家が個別に相談にのります。1 コマ(約 1 時間)3,000 円※要予約/ 場所：ご希望の場所

お知らせ ■ 過去のニュースレターはホームページからご覧いただけます。<http://blog.canpan.info/6457/>

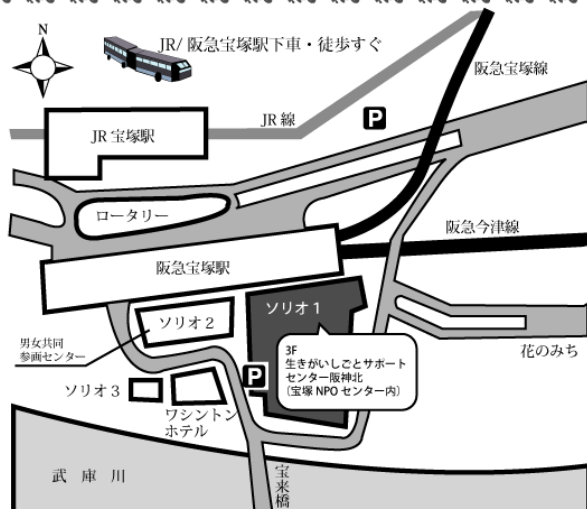
※本誌 2 面注記：認定 NPO 法人とは、NPO 法人のうち、その運営組織及び事業活動が適正であること並びに公益に資することについて一定の要件を満たすものとして、国税庁長官の認定を受けた法人のことをいいます。寄付者は、申告によって、所得税、法人税、一部の自治体の個人住民税、相続税について税制上の優遇措置を受けることができます。

詳しくは <http://www.nta.go.jp/tetsuzuki/denshi-sonota/npo/O1/aramashi.pdf>

## Community Design Cafe



地域を元気にしたい！  
みなさまのお越しをお待ちしています。



### 生きがいしごとサポートセンター阪神北 コミュニティ・デザイン・カフェ (CDC)

〒665-0845 兵庫県宝塚市栄町2-1-1 ソリオ1-3F  
TEL: 0797-87-4350 FAX: 0797-85-7799  
E-mail: cdc@hnpo.net  
URL: <http://voluntary.jp/hnpo.net>  
駐車場：ソリオ 1…30分 200円

### (特)宝塚NPOセンター

〒665-0845 兵庫県宝塚市栄町2-1-1 ソリオ1-3F  
TEL: 0797-85-7766 FAX: 0797-85-7799  
E-mail: zukanpo@hnpo.net  
URL: <http://voluntary.jp/zukanpo>



「生きがいしごとサポートセンター阪神北」は、兵庫県の「コミュニティ・ビジネス等生きがいしごと支援事業」の補助を受けて、特定非営利活動法人宝塚 NPO センターが実施・運営しています。この事業は、「生きがいしごとサポートセンター播磨西」「生きがいしごとサポートセンター播磨東(ウェキス)」「生きがいしごとサポートセンター神戸西(しゃらく)」「生きがいしごとサポートセンター神戸東(ワラビー)」「生きがいしごとサポートセンター阪神南(UN)の 6 拠点にて運営されています。